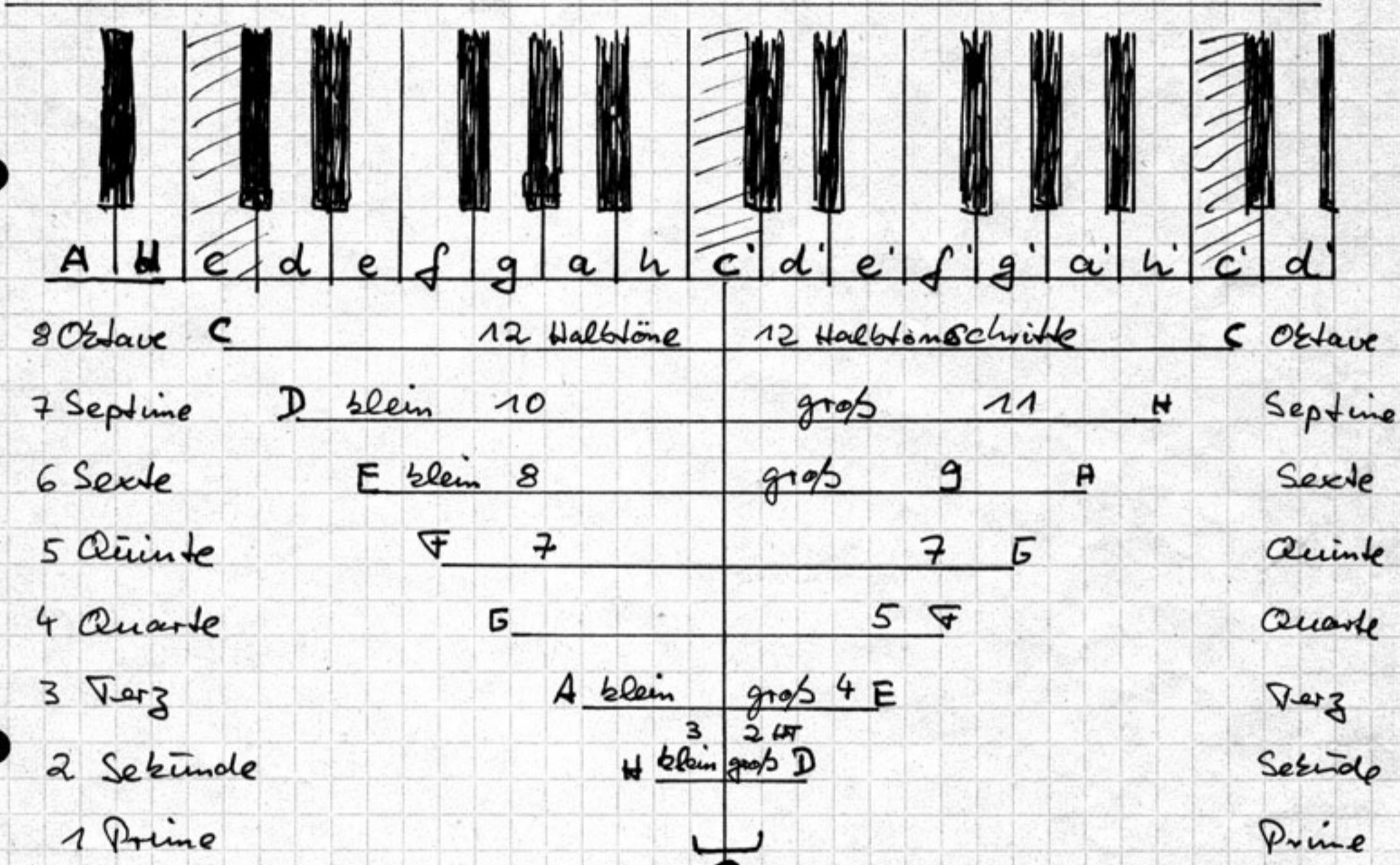
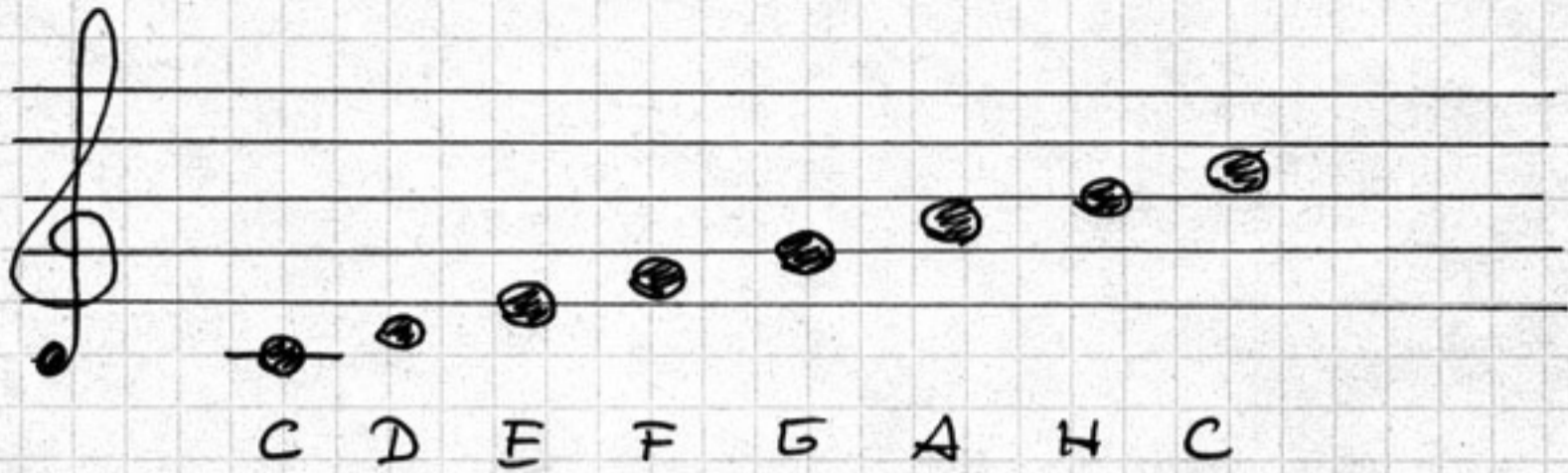


Grundlagen auf dem Griffbrett I

Die C-Dur Tonleiter:



INTERVALLE

- Folge von Halbtönstufen => Chromatisch
 Tonleiter => Diatonisch

Chromatisch

aufwärts: C/Cis | D/Dis | E/F | Fis | G/Gis | A/Ais | H C

abwärts: C/H | B/A | As/G | Ges/F | E/Es | D/Des | C

z.B. B und Ais oder Dis und Es der selbe Ton

jede schwarze Taste hat zwei Namen => en harmonische Verwechslung